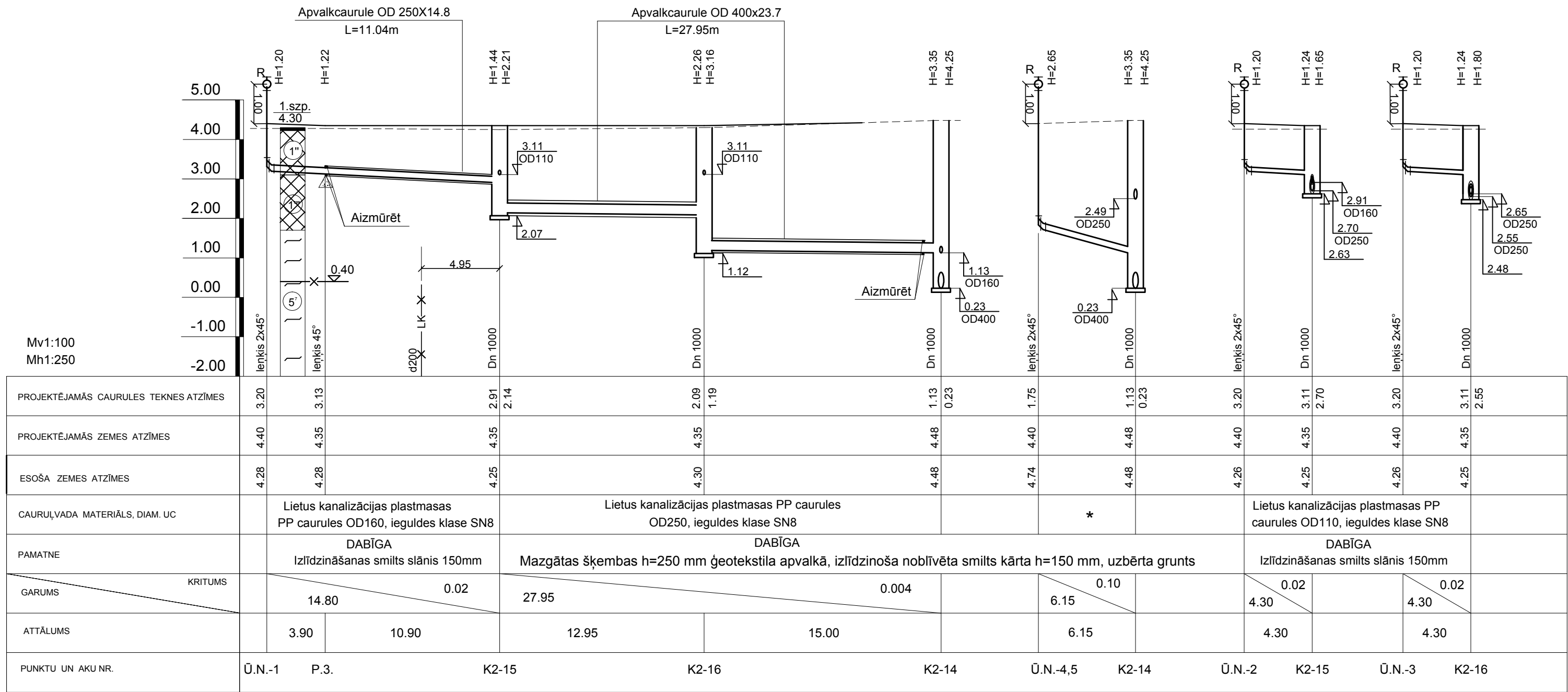


II KĀRTA



- * - Lietus kanalizācijas plastmasas PPcaurules OD160, ieguldes klase SN8
- ** - Lietus kanalizācijas plastmasas PPcaurules OD200, ieguldes klase SN8
- *** - Lietus kanalizācijas plastmasas PPcaurules OD250, ieguldes klase SN8
- **** - Lietus kanalizācijas plastmasas PPcaurules OD315, ieguldes klase SN8

Apzīmējumi:

A Asfalts 10 cm.

Uzbērtā grunts - smilts ar ķieģeļu u.c. ieslēgumiem, nesagulējusies

Uzbērtā grunts - smilts ar ķieģeļu u.c. ieslēgumiem, nesagulējusies

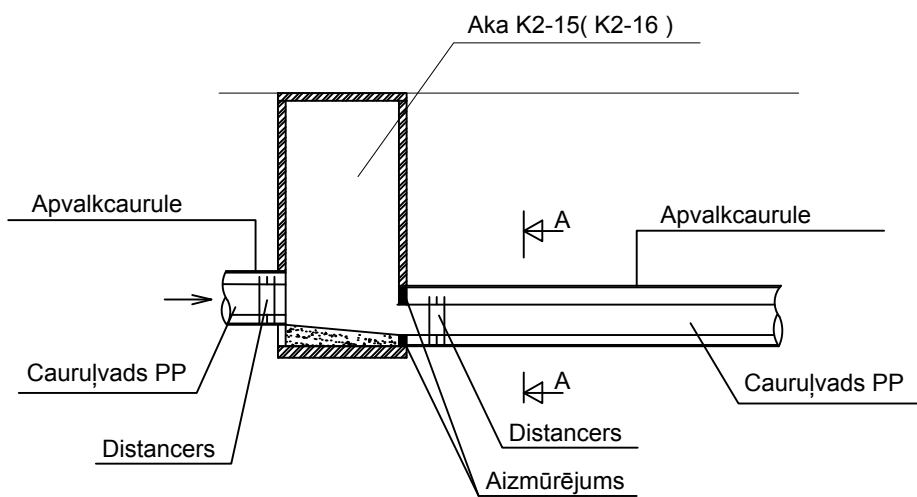
Dūņas slēpti plūstošas

Puteklaina smilts iirdena

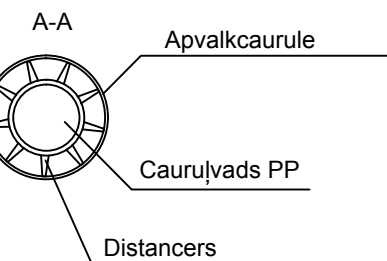
Gruntsūdens līmenis

LIETUS KANALIZĀCIJAS TIPVEIDAS AKAS GRIEZUMS
AR IESTRĀDĀTU APVALKCAURULES MEZGLU.

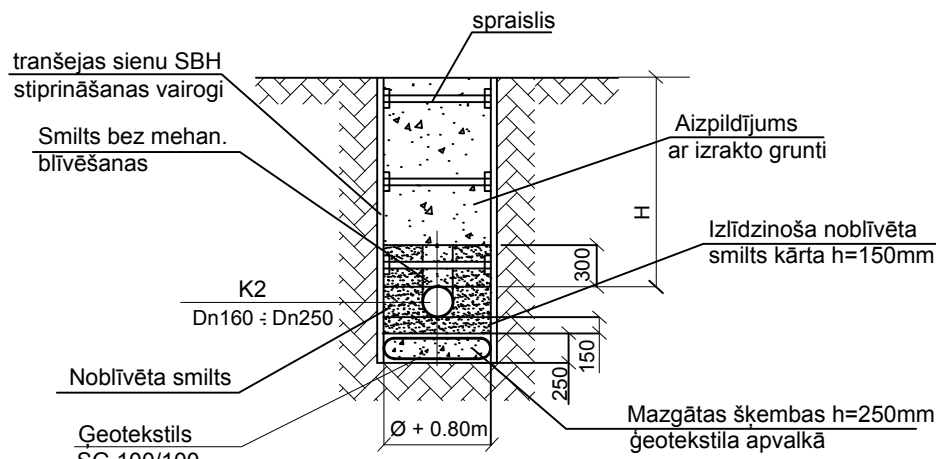
B/M



Griezums



ĢEOTEKSTILA PIELIETOŠANAS SHĒMA



NORĀDĪJUMI.

- Lietus kanalizācijas trases nostiprināšanu ar ģeotekstilu izpildīt atbilstoši grunts ģeologiskajai izpētei.
- Nepieciešamo grunts nomaigšanas apjomu zem lietus kanalizācijas kanalizācijas trases precizēt būvniecības laikā.

B			
A			
KODS	IZMAINĀS	IZM. IZDARĪJA	DATUMS
DARBA RASĒJUMS BŪVNICĪBAI			
IEPRIEKŠĒJS MATERIĀLS APSTIPRINĀŠANAI			
CAD RASĒJUMĀ AR ROKU VEIKTAS IZMAINĀS IR SPĒKĀ, JA APLIECINĀTAS AR BŪVPROJEKTA VADĪTĀJA PARAKSTU.			
ĢENERĀLPROJEKTĒTĀJS:			
sia NAMS, Palasta iela 7, LV 1050, Rīga, tālr. (+371) 67211076, fakss (+371) 67221209, e-pasts: nams@nams.arch.lv		N A M S A R H I T E K T U B I R Ō J S	
PASŪTĪTĀJS:		PASŪT.NR/ CLIENT'S No.	
SIA "Rīgas Nami" Smišu iela 14, Rīga, LV-1050		14-13	
BŪVPROJEKTS:		FAILA NOS.	
Īslaicīgas lietošanas būve - pacēlājs ar nojumi pie Latvijas Nacionālās operas Aspazijas bulvāris 3, Rīgā		LKT_5.dwg	
BŪVE:		ARHĪVA NR.	
Īslaicīgas lietošanas būve - pacēlājs ar nojumi		14-13	
RASĒJ. NOSAUKUMS		DATUMS	
K2 garenprofils posmā no Ū.N.-1 līdz K2-14, no Ū.N.-2 līdz Ū.N.-4,5. (II. kārtā)		30.01.2015	
BŪVPROJ. DAĻ. VAD.:		STADIJA	
IZSTRĀDĀJA:		TP	
I.KASATKINA		MĒROGS	
I.ZDANOVA		Mh 1:250 Mv 1:100	
		PROJEKTA DAĻA - RASĒJUMA NR.	
		LKT-5	