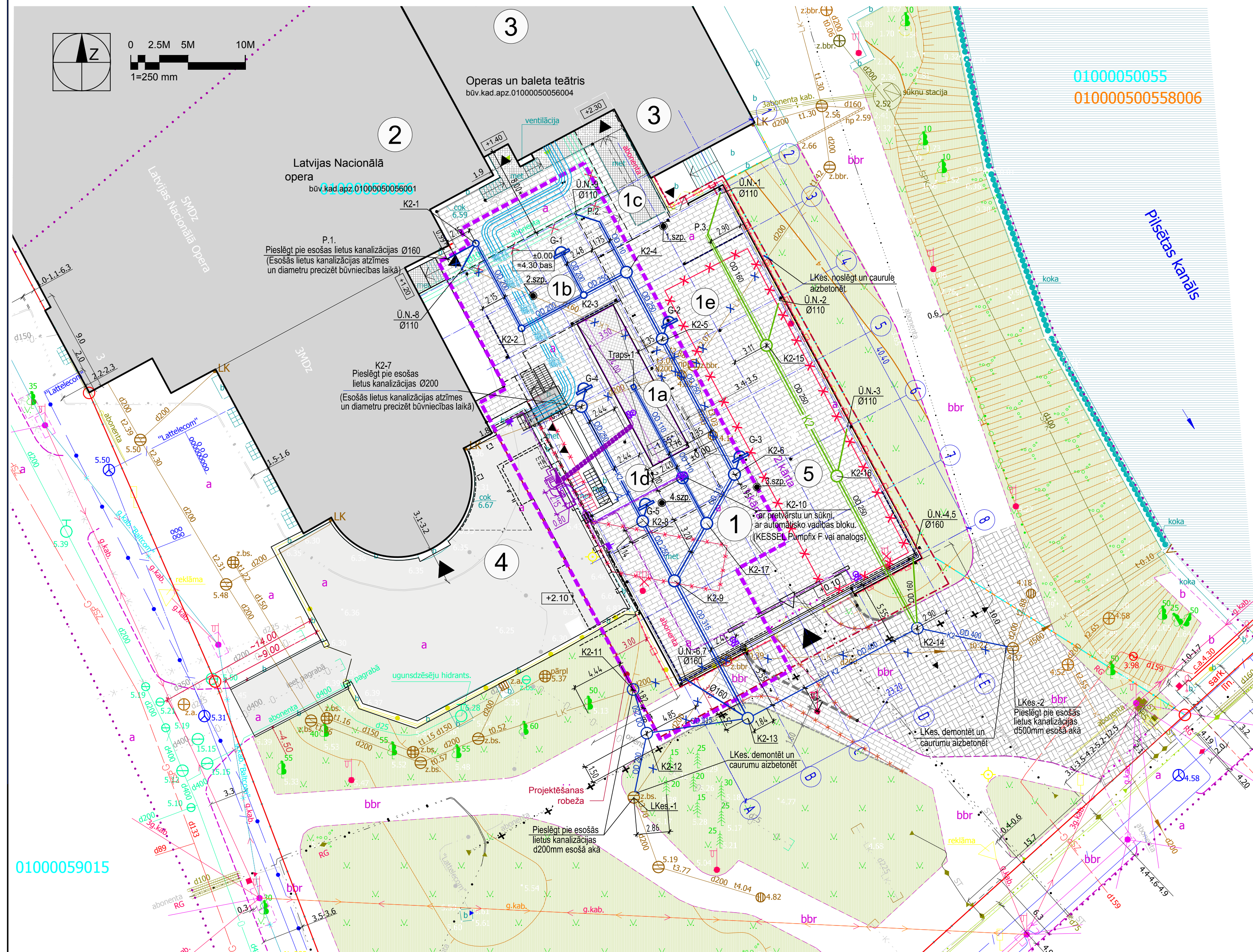


ĢENERĀLPLĀNS AR LIETUS KANALIZĀCIJAS TĪKLIEM

M1:250



01000059015

EKSPLOATĒJOŠO ORGANIZĀCIJU APLIECINĀJUMS PAR PLĀŅĀ UZRĀDĪTO APAKŠZEMJU KOMUNIKĀCIJU ATBILSTĪBU ŠO ORGANIZĀCIJU ARHĪVU MATERIĀLIEM			
Organizācija	Komunikācija	Datums	Uzvards
SIA "Rīgas satiksme"	TTP el.kab.	20.02.2014	R.Cerbulis
SIA "Baltcoms"	Sakaru kabeli BTV14022001	20.02.2014	A.Osipovs
LNO	paņemšanas inž.komun.	12.02.2014	M.Rozentāls
SIA "Radiotranslācija"	Sakaru kabeli	11.02.2014	A.Cernavskis
AS "Latvenergo"	El.kabeļi	12.02.2014	A.Kotova
RP "Rīgas gaisma"	Rīgas Gaismas kab.	25.02.2014	S.Silina
AS "Latvijas Gāze"	Gāzes	13.02.2014	A.Kumpina
SIA "Lattelecom"	Tel.kab.	06.02.2014	U.Skujņiņš
SIA "LMT"	LMT kabeli	11.02.2014	E.Rubins
SIA "Rīgas satiksme"	Autostāvvietu bīdīšu elektrisko kontr. iekārtu el.kab.	20.02.2014	S.Gusevs
SIA "OPTRON"	OPTRON kabeli	07.02.2014	T.Voltenkova
Rīgas Domes Pilsētas att. dep. Ģeomātikas pārvalde	Kanalizācijas tīkli	25.02.2014	V.Cubarovs
VAS "LVRTC"	Sakaru kabeli	06.02.2014	M.Zvanītājs
Valsts Zemes Dienests	PAIS 332413 edoc	11.02.2014	R.Leišovska

- Piezīmes:
- LKS-92 koordinātu sistēma (Mēroga koeficients 0.999600)
 - Izmantojot poligonometrijas GPS punkti Nr. PP-14, PP-19, GPS-8000, S.Rp.326 (GPS punkti ierīkoti RTK režīmā)
 - Izmantojot LATPOS palīgavīgo GPS bāzes staciju informācijas sistēmu, bāze - Ojārs - Bāzes koordinātes PRS4629 X 309093.597 Y 504631.306 H=20.908
 - Baltijas augstumu sistēma
 - Par Rīgas augstumu izmantojot poligonometrijas punktus Nr.14 ar augstumu H=4.209
 - Uzņemšana veikta 2014. gada februārī, platība 1 ha
 - Zemes vienību robežas ir atbilstošas zemes kadastrālās uzņemšanas un vietējā ģeodēziskā tīkla precizitātei un var nesakrist ar situāciju plānā,
 - Interjerietehniskās komunikācijas uzņemtas pēc ekspluatējošo organizāciju materiāliem un salīdzinātas ekspluatējošās organizācijas (Skanojumi atrodas SIA "Delta Kompānija" arhīvā)
 - Topogrāfiskie apzīmējumi ir atbilstoši Ministru kabineta noteikumu Nr.261 "Pieņemšanai"
 - Izmantojot planšētes 90-G-9
 - Izmantojot topogrāfijai izmantotā SIA "Rīgas ūdens" ūdensvada un kanalizācijas tīklu tehniskās dokumentācijas un Rīgas domes Pilsētas attīstības departamenta ģeomātikas pārvaldes datu bāzes sinhronizētie dati.

APZĪMĒJUMI	
	Siltumtase
	Ūdensvads
	Lietus kanalizācija
	Kanalizācija
	Drenāža
	Spiedkanalizācija
	Telefona kanalizācija
	Elektrības kabeli
	Gāzes (ASP)
	Gāzes (VSP)
	Gāzes (ZSP)
	Optiskie kabeli

Izmantotie poligonometrijas un GPS punkti			
Nr.	X	Y	H
14	311593.813	506984.846	4.209
19	311434.234	507031.989	4.288
9000	311487.402	507009.191	4.471
S.Rp.326	311589.180	506995.070	4.875



Rīgas domes
Pilsētas attīstības departaments
Topogrāfiskais plāns reģistrēta Rīgas pašvaldības
augstas detaļas tīklu topogrāfiskās informācijas datubāzē ar
Nr. 2014-3410 DA-14-1617-4d
Rīgas domes Pilsētas attīstības departaments, Amatu iela 4, Rīga, LV-1050
Tālrunis: +371 67012947, fakss: +371 67012949, e-pasts: pad@riga.lv, www.rdpad.lv

	SIA "Delta kompānija" LVA0103411129 Rīga, Senču iela 6 info@delta.lv, 67339530	pasūtītājs: Rīga, Aspasijas bulvāris 3 pasūtījums: Topogrāfiskais plāns pasūtītājs: SIA "Rīgas Nami" pasūtījuma numurs: 9633 Lapas: 1 Mērogs: 1:500 Lapa: 1
valdes loceklis	J.Vītols	25.02.2014.
biroja vadītājs	I.Mežnieks	25.02.2014.
sert.mēnieks	I.Ignatenko	25.02.2014.
sert.nr.BC250		
paz.kom.spec.	I.Ozolniece	25.02.2014.

ĒKU UN BŪVJU EKSPLIKĀCIJA

Nr.	Nosaukums	Būvdarbu kārta *	Piezīmes
1	Projektējamā pacelēja nojume t.sk.:		Esošā pagalma robežas
1a	Projektējamais pacelājs	1.kārta	Bedres atz. -1.55
1b	Projektējamā izkraušanas platforma	1.kārta	LZ skatuves līmenī (+5.00)
1c	Projektējamā platforma uz Jauno zāli	2.kārta	JZ stāva līmenī (+5.60*)
1d	Projektējamā nojumes daļa virs pacelāja	2.kārta	Augstums - 10.55 (džega)
1e	Projektējamā nojumes daļa virs pagalma	2.kārta	Augstums - 6.55 (džega)
2	Esošā Latvijas Nacionālās operas ēka		būv.kad. 01000050056001
2a	Esošā dekorāciju iekraušanas platforma		LZ skatuves līmenī (+5.00)
3	Esošā Operas un baleta ēka (piebūve)		būv.kad. 01000050056004
4	Esošais ekspluatējamais jumts-pagalms		virš LNO tehniskā bloka
5	Esošā pagaidu būve (pārvietojama)		Pārvietojama 2.kārtā

PIEŅĒMTIE APZĪMĒJUMI :

	Gruntsgabala robeža
	Projektēšanas robeža (pacelēja un nojumes izbūvei) * ārējo tīklu un piebrauktuves rekonstrukcijas darbi - daļēji ārpus robežas, skatīt plānā
	Demontējamās būves, segumi
	Esošā apbūve (LNO kompleksa ēkas)
	Esošais ekspluatējams jumts - pagalmis virs LNO tehniskā bloka
	Projektējamā pacelēja nojume (tālaicīgas lietošanas būve)
	Projektējamais pacelājs-platforma (hidrauliskais, šķērveida)
	Esošais zāliens (atjaunojams pēc būvdarbu veikšanas)
	Esošais betona bruākmens segums - iebrauktuve (atjaunojamā platība pēc būvdarbu veikšanas)
	Esošais betona bruākmens segums - gājēju ietve (atjaunojamā platība pēc būvdarbu veikšanas)
	Projektējamais bruākmens segums - brauktuves paplašinājums vārtu zonā
	Projektējamā būvdarbu kārtu robeža

PIEŅĒMTIE NESTANDARTA APZĪMĒJUMI

ESOŠAIS	DEMONT.	PROJEKT.	NOSAUKUMS
			Ūdensvads
			Ūgunsdzēsības hidrants
			Ūdensvada aka
			Ūdensvada aizbīdņi
			Ūgunsdzēsības sistēmas cauruļvadi
			Lietus kanalizācija (1.kārta)
			Lietus kanalizācija (2.kārta)
			Lietus kanalizācijas aka (1.kārta)
			Lietus kanalizācijas aka (2.kārta)
			Gulijņa
			Lietus kanalizācija apvalkcaurulē
			LKT piesaiste
			Kabeļa demontāža
			Kabeļa demontāža ar uzgali
			Vadības kabelis
			0.4 kV kabelis izbūvēt un nodot 1.kārtā
			Kabelis aizsargcaurulē
			Elektrosadāne
			Vadības bloks (panelis)
			Apgrāsmējuma kabelis zemē
			Elektrotīklu piesaiste

PIEZĪMES.

- Izmēri doti milimetros. Augstumu atzīmes dotas metros.
- Projektētais augstumu atzīmes dotas no pieņemtās objekta relatīvās ± 0.00 atzīmes - pagalma (teritorijas) līmeņa izbūvējamā izkraušanas platformu zonā, kas atbilst absolūtajai atzīmei 4.30 baltijas augstumu sistēmā (atbilstoši aktuālajam topogrāfiskajam uzņēmumam).
- Visi izmēri un augstumu atzīmes pārbaudīti uz vietas pirms būvdarbu uzsākšanas un/vai pasūtījumu veikšanas. Izmērus nenolasi pēc mēroga.
- Izmēri, kas apzīmēti ar "precizējami uz vietas".
- Esošās ēkas dotas atbilstoši inventarizācijas uzņēmumiem un papildus uzņēmumiem dabā. Papildus esošo būvu uzņēmumi veikti projektējamas nojumes zonā. Parējās esošo ēku daļas rādītas shematiski un fragmentāri.
- AR lapās konstrukcijas dotas shematiski. Skatīt kopā ar BK, MK daļas lapām.

SI BŪVPROJEKTA "LKT" DAĻAS BĒRŠŅŪMI ATBILST LATVIJAS BŪVNORMATĪVU UN CITU NORMATĪVO AKTU, KĀ ARĪ TEHNISKO VAIPĀŠO NOTEIKUMU PRASĪBĀM.	
Būvprojekta daļas vadītājs	Irina Kasatkina, Nr. 50-111
2015.	(paraksts)

ŠIS RASEJUMS TĒK UZNEĢOTS TIKAI KĀ PROJEKTA DOKUMENTĀCIJAS SASTĀVDĀĻA. SAKĒMĒS PĒKĪRT NEPAVAIROT UN NEIZMĀNĪT ŠO RASEJUMU VAI TĀ DAĻAS BEZ PROJEKTAJĀJA PĒKĪRŠANAS. SAKĒMĒS PĒKĪRT, KĀ ŠIS RASEJUMS NAV IZMANTOJAMS CITU OBJEKTU PROJEKTSĀNĀ UN CĒLTNĒCĪBĀ BEZ SAKĒMŠANAS AR SIA "NAMIS".

B		
A		
KODS	IZMAINAS	IZM. IZDARĪJA DATUMS
DARBA RASEJUMS BŪVNĒCĪBĀI		
ĒPIERĪKŠĒS MATERIĀLS APSTIPRINĀŠANAI		
CAD RASEJUMĀ AR ROKU VEIKTAS IZMAINAS IR PĒKĒJA, JĀ APLIECINĀTAS AR BŪVPROJEKTA VADĪTĀJA PARAKSTU.		
PROJEKTĒTĀJS:		
SIA "NAMIS, Pilsētas iela 7, LV-1050, Rīga, tālr. (+371) 67211076, fakss (+371) 67221209, e-pasts: namis@namis.lv		
PASŪTĪTĀJS:		
SIA "Rīgas Nami" Smilšu iela 14, Rīga, LV-1050		
PASŪTĪTĀJA KLIENTS NR.:		
14-13		
BŪVPROJEKTS:		
Īslaicīgas lietošanas būve - pacelājs ar nojumi pie Latvijas Nacionālās operas Aspasijas bulvāris 3, Rīga		
BŪVE		
Īslaicīgas lietošanas būve - pacelājs ar nojumi		
RASEJ. NOSAUKUMS		
ĢENERĀLPLĀNS AR LIETUS KANALIZĀCIJAS TĪKLIEM.		
BŪVPROJ. DAL. VAD.:		
IZSTRĀDAJA:		
L.Kasatkina		
I.Zdanova		
LKT-2		