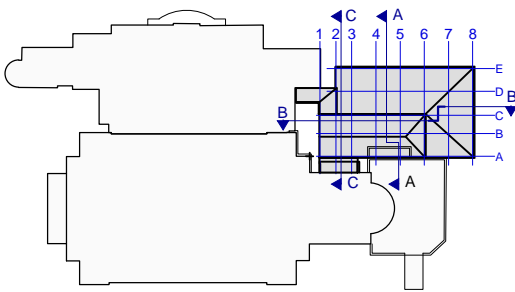


M1:100@A1



Daudzslīpu t
virs izkrauša
(piem. RUUKK
tonis-precizē
ar ārējo note
- Hdzegas ~6.55

1. Izvērti doti milimetrus. Augstumu atzīmes dotas metros.
Projektiāts augstumu atzīmes dotas no pieņemtas objekta relatīvās ± 0.00 atzīmes - pagalam (teritorijas) līmeņa - izbērojamo izkraušanas platformu zonā, kas atbilst absolūtajai atzīmei ± 0.00 baltijas augstumu sistēmā (atbilstoši aktualajam ģeodēziskajam uzskaitījumam).
2. Visi izvērtēti augstumu atzīmes pārbaudīti uz vietas priems būvdarbu uzsākšanas un/vai pastiprinājuma veiktas. Izvērtējumā nenolasi pēc mēroga.
- Izvērtis, kas apzīmēti ar "precīzējami" uz vietas.
3. Esotās ēkas dotas atbilstoši inventarizācijas uzņemtajiem un papildus uzņemtiem dābi. Projektāts ir uzņemts, ņemot vērā uzņemto un projektējamās nojumes zonā. Pārējās esošās ēkas dābi rādītas shematiski un fragmentāri.
4. AR apla konstrukcijas dotas shematiski. Skatīt kopā ar BK, MK, apla dābi.

Ugunsdzēsības cauruļvads



Drenč



Savienotājgalviņa

Platforma ar pandusu PL-2
tērauda nesošās konstrukcijas (skat. MK sadaļā)
grīdas segums GR-1 (skat. AR-..., MK-...?)
gr. atz. 5.00 —

Ugunsdrošā zona
(min.6,0 m no esošajā ēkām,
dekorāciju un citu materiālu
uzglabāšana ir aizliegta,
norādīt Latvijas Nacionālās operas
ugunsdrošības instrukcijā !

+5.60

+3.10*

Sausā
ug. ūd.vada trase-
pacelties gar kolonnu (1/A)
līdz atz. 10.20*, tālāk
stingrās (cink .tērauda) iekarēs
zem jumta J-3 (pa asi 1) un
drenču(ūdens aizsega)
sekcija virs vārtiem

Metāla margas MM-1:
H min. = 1100 mm*
skat. AR-.....

Metāla margas MM-1:
H min. = 1100 mm*
skat. AR-.....

Izkraušanas platforma PL-1
tērauda nesošās konstrukcijas (skat. MK sadaļā)
grīdas segums GR-1 (tērauda loksnes 6 mm)
grīdas atz. 5.00 (skat. AR-...,BK.....)

Fasādes apšuvums FA-2:
metāla žalūziju tipa apsāuvums
(vai žalūziju rāmji)
- aprēķina atvērtais laukums 50 %

"Zirgu kāpnes" —

— Esošās piegādes ieeja
uz "zirgu kāpnēm"

iespēja
 stingrī
 (rāmīs)
 vai kon
 augšēi

[illegible]