

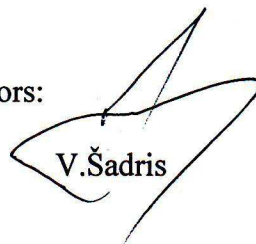
Pacēlāja ar nojumi elektroapgāde no Operas tīkliem apliecinājums

Apliecinām ka elektroapgādes jaudu 70kW pacēlējam ir iespējams iegūt
pieslēdzoties pie sadales P-30S Operas sūkņu stacijā uzstādot aizsardzības aparāturu.

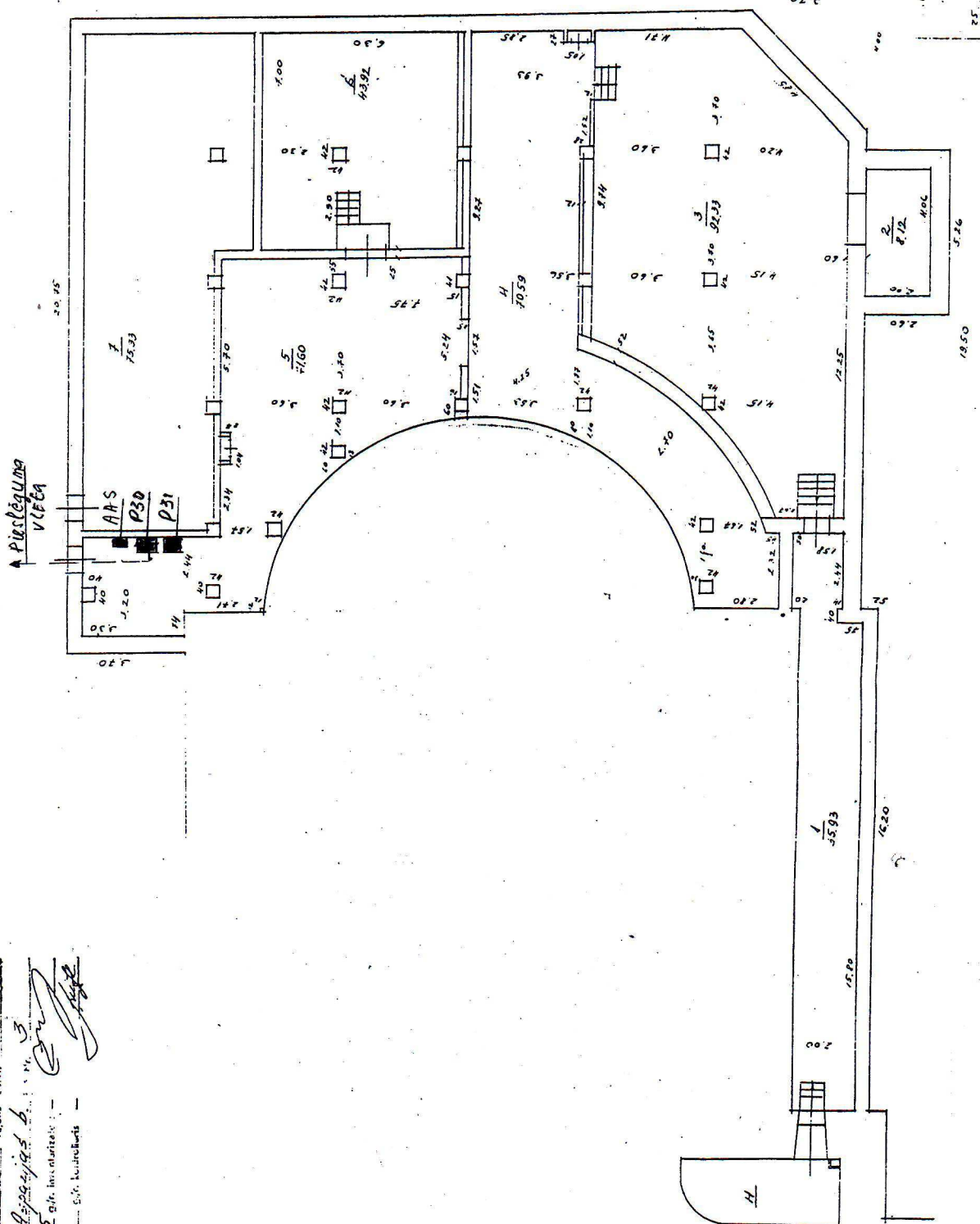
Izveidojot pieslēgumu nepieciešams paredzēt uzskaites sadali netālu no pieslēguma
vietas.

Pielikumā: sadales vietas plāns; elektrosadales elektroapgādes plāns.

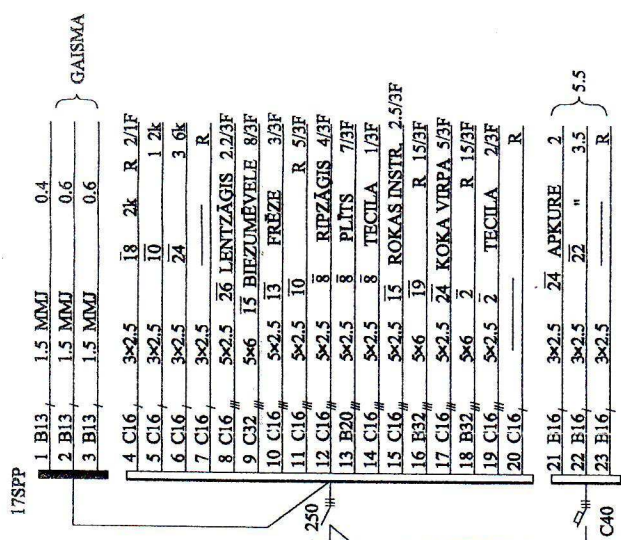
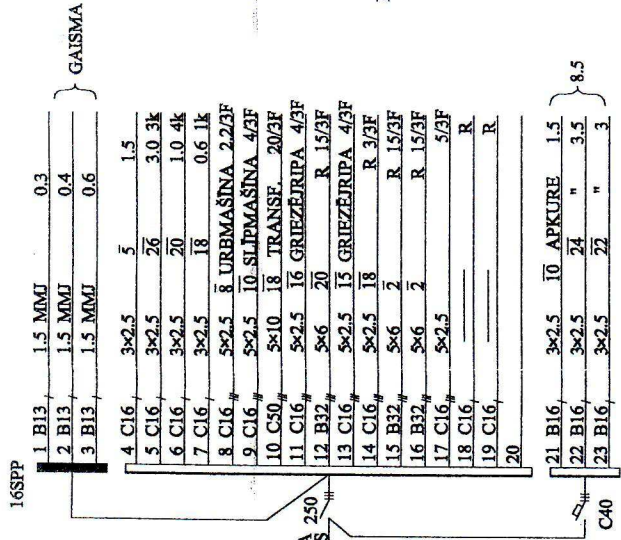
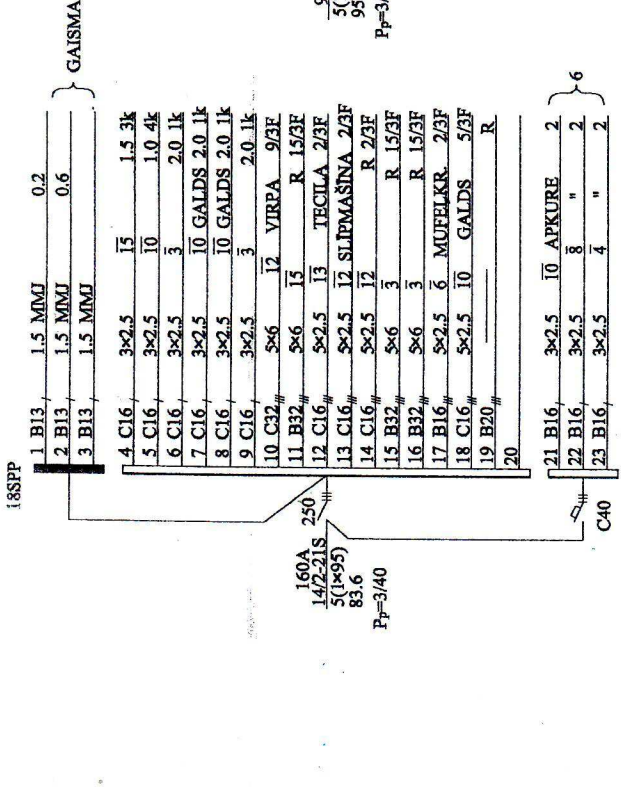
LNO tehniskais direktors:


V.Šadris

2.1 (13)



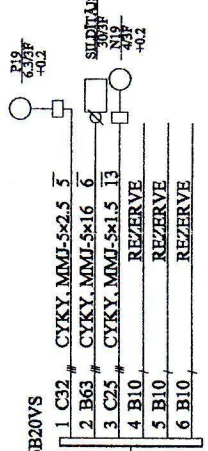
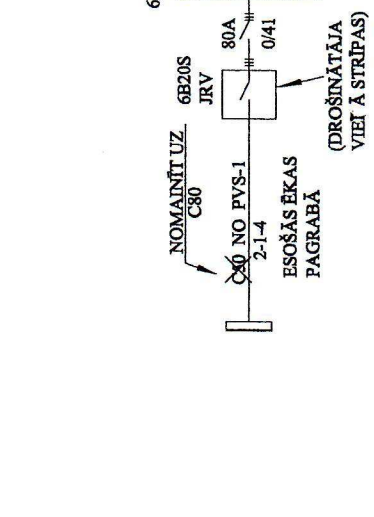
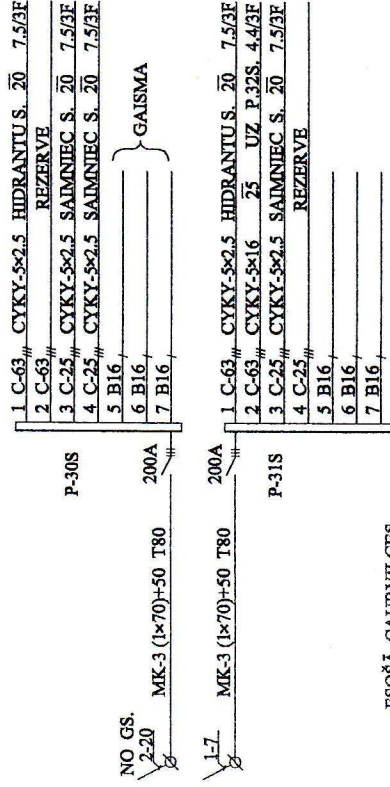
U=380/220V



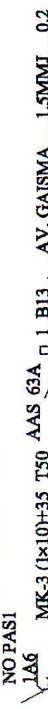
12x1F 12x3F

12x1F 12x3F

12x1F 12x3F



ESOŠĀ CAURVILCES



ESOŠĀS ĒKAS PAGRABĀ

ESOŠĀS ĒKAS PAGRABĀ

AGBĪROJS SIA ARHITEKTA J. GERTMANIS BUDĪB TALRĪNĀRA: 24 151408 BODA LATVIJA TALR. PAKS: 722133 TALR. 729497, 722979 E-PAKSTS: agbirojs.lv	OBJEKTS	LATVIJAS NACIONĀLĀ OPERA PIEBŪVES I KĀRTA
	PASŪTĪTĀS	RĪGAS DOMEŠ PILSETĀS ATTĪSTĪBAS DEPARTAMENTA KAPITĀLĀS CĒLTNĪCĪBAS PARVALE
	PASELĒGUMS	ELEKTROAPGADE SADAĻU SHĒMAS 16SPP, 17SPP, 18SPP, (DARBNĪCĀS) P-30S, P-31S, AAS, 5B-35A, 6B20VS (ESOŠĀ ĒKĀ)
	BR. VAD.	J. GERTMANIS PROJ. GALV. ARH.
ESTRĀD.	J. OZOLIŅŠ f. Ozols	
ESTRĀD.	M. LAZDIŅŠ	
DATUMS	26.02.2000.	

PASŪTĪTUMA Nr.
STADIJA TP
MĒROGS
LAPAS Nr.
EL-1-03/4
LAPU SK.

